

华为 S1700 系列交换机彩页



华为技术有限公司



S1700 系列交换机

产品概述

S1700 系列企业交换机（以下简称 S1700）是华为公司推出的新一代绿色节能以太接入交换机。S1700 提供简单便利的安装维护手段和丰富的业务特性，助力用户打造安全可靠的高性能网络，可广泛应用于中小企业、网吧、酒店、学校等以太接入场景。

根据网络管理的类型，S1700 系列包含无管理型交换机、Web 管理型交换机和全管理型交换机三类。

1) 无管理型交换机：

包含 S1700-8-AC、S1700-8G-AC、S1700-16G、S1700-16R、S1700-24-AC、S1700-24GR、S1700-24R、S1724G-AC、S1700-26R-2T、S1700-52R-2T2P-AC、S1700-28GR-4X、S1700-52GR-4X 共 12 款设备；

2) Web 管理型交换机：




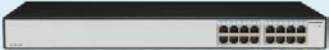

包括 S1720-10GW-2P、S1720-10GW-PWR-2P、S1720-28GWR-4P、S1720-28GWR-4X、S1720-28GWR-PWR-4P、S1720-28GWR-PWR-4TP、S1720-28GWR-PWR-4X、S1720-52GWR-4P、S1720-52GWR-4X、S1720-52GWR-PWR-4P、S1720-52GWR-PWR-4X、S1720X-16XWR、S1720X-32XWR 共 13 款设备；

3) 全管理型设备：

包括 S1720-10GW-2P-E、S1720-10GW-PWR-2P-E、S1720-28GWR-4P-E、S1720-28GWR-4X-E、S1720-28GWR-PWR-4P-E、S1720-28GWR-PWR-4TP-E、S1720-28GWR-PWR-4X-E、S1720-52GWR-4P-E、S1720-52GWR-4X-E、S1720-52GWR-PWR-4P-E、S1720-52GWR-PWR-4X-E、S1720X-16XWR-E、S1720X-32XWR-E 共 13 款设备。



产品型号和外观

S1700 无管理型交换机：



产品外观	描述
 S1700-8-AC	<ul style="list-style-type: none">● 8个10/100Base-TX以太网端口● 交流供电● 包转发率：1.2Mpps● 交换容量：1.6Gbps
 S1700-8G-AC	<ul style="list-style-type: none">● 8个10/100/1000Base-T以太网端口● 交流供电● 包转发率：12Mpps● 交换容量：16Gbps
 S1700-16G	<ul style="list-style-type: none">● 16个10/100/1000Base-T以太网端口● 交流供电● 包转发率：24Mpps● 交换容量：32Gbps
 S1700-16R	<ul style="list-style-type: none">● 16个10/100Base-TX以太网端口● 交流供电● 包转发率：2.4Mpps● 交换容量：3.2Gbps
 S1700-24-AC	<ul style="list-style-type: none">● 24个10/100Base-TX以太网端口● 交流供电● 包转发率：3.6Mpps● 交换容量：4.8Gbps

 <p>S1700-24GR</p>	<ul style="list-style-type: none"> ● 24个10/100/1000Base-T以太网端口 ● 交流供电 ● 包转发率：36Mpps ● 交换容量：48Gbps
 <p>S1700-24R</p>	<ul style="list-style-type: none"> ● 24个10/100Base-TX以太网端口 ● 交流供电 ● 包转发率：3.6Mpps ● 交换容量：4.8Gbps
 <p>S1724G</p>	<ul style="list-style-type: none"> ● 24个10/100/1000Base-T以太网端口 ● 交流供电 ● 包转发率：36Mpps ● 交换容量：48Gbps
 <p>S1700-26R-2T</p>	<ul style="list-style-type: none"> ● 下行：24个10/100Base-TX以太网端口 ● 上行：2个10/100/1000Base-T以太网端口 ● 交流供电 ● 包转发率：6.6Mpps ● 交换容量：8.8Gbps
 <p>S1700-52R-2T2P-AC</p>	<ul style="list-style-type: none"> ● 下行：48个10/100Base-TX以太网端口 ● 上行：2个10/100/1000Base-T以太网端口，2个千兆SFP ● 交流供电 ● 包转发率：13.2Mpps ● 交换容量：17.6Gbps
 <p>S1700-28GR-4X</p>	<ul style="list-style-type: none"> ● 下行：24个10/100/1000Base-T以太网端口 ● 上行：4个10GBase-X SFP+ ● 交流供电 ● 包转发率：96Mpps ● 交换容量：168Gbps
 <p>S1700-52GR-4X</p>	<ul style="list-style-type: none"> ● 下行：48个10/100/1000Base-T以太网端口 ● 上行：4个10GBase-X SFP+ ● 交流供电 ● 包转发率：132Mpps ● 交换容量：336Gbps

S1700 Web 管理型交换机：


产品外观	描述
 <p>S1720-10GW-2P</p>	<ul style="list-style-type: none"> ● 下行：8个10/100/1000Base-T以太网端口 ● 上行：2个千兆SFP ● 交流供电 ● 包转发率：15Mpps ● 交换容量：68Gbps
 <p>S1720-10GW-PWR-2P</p>	<ul style="list-style-type: none"> ● 下行：8个10/100/1000Base-T以太网端口 ● 上行：2个千兆SFP ● 支持PoE+ ● 交流供电 ● 包转发率：15Mpps ● 交换容量：68Gbps
	<ul style="list-style-type: none"> ● 下行：24个10/100/1000Base-T以太网端口 ● 上行：4个千兆SFP

<p>S1720-28GWR-4P</p>	<ul style="list-style-type: none"> ● 交流供电 ● 包转发率: 42Mpps ● 交换容量: 68Gbps
 <p>S1720-28GWR-4X</p>	<ul style="list-style-type: none"> ● 下行: 24个10/100/1000Base-T以太网端口 ● 上行: 4个万兆SFP+ ● 交流供电 ● 包转发率: 96Mpps ● 交换容量: 168Gbps
 <p>S1720-28GWR-PWR-4P</p>	<ul style="list-style-type: none"> ● 下行: 24个10/100/1000Base-T以太网端口 ● 上行: 4个千兆SFP ● 支持PoE+ ● 交流供电 ● 包转发率: 42Mpps ● 交换容量: 68Gbps
 <p>S1720-28GWR-PWR-4TP</p>	<ul style="list-style-type: none"> ● 下行: 24个10/100/1000Base-T以太网端口 ● 上行: 4个千兆SFP, 2个复用的10/100/1000Base-T以太网端口Combo ● 支持PoE+ ● 交流供电 ● 包转发率: 42Mpps ● 交换容量: 68Gbps
 <p>S1720-28GWR-PWR-4X</p>	<ul style="list-style-type: none"> ● 下行: 24个10/100/1000Base-T以太网端口 ● 上行: 4个万兆SFP+ ● 支持PoE+ ● 交流供电 ● 包转发率: 96Mpps ● 交换容量: 168Gbps
 <p>S1720-52GWR-4P</p>	<ul style="list-style-type: none"> ● 下行: 48个10/100/1000Base-T以太网端口 ● 上行: 4个千兆SFP ● 交流供电 ● 包转发率: 78Mpps ● 交换容量: 336Gbps
 <p>S1720-52GWR-4X</p>	<ul style="list-style-type: none"> ● 下行: 48个10/100/1000Base-T以太网端口 ● 上行: 4个万兆SFP+ ● 交流供电 ● 包转发率: 132Mpps ● 交换容量: 336Gbps
 <p>S1720-52GWR-PWR-4P</p>	<ul style="list-style-type: none"> ● 下行: 48个10/100/1000Base-T以太网端口 ● 上行: 4个千兆SFP ● 支持PoE+ ● 交流供电 ● 包转发率: 78Mpps ● 交换容量: 336Gbps
 <p>S1720-52GWR-PWR-4X</p>	<ul style="list-style-type: none"> ● 下行: 48个10/100/1000Base-T以太网端口 ● 上行: 4个万兆SFP+ ● 支持PoE+ ● 交流供电 ● 包转发率: 132Mpps ● 交换容量: 336Gbps

 S1720X-16XWR	<ul style="list-style-type: none"> ● 16个万兆SFP+ ● 交流供电 ● 包转发率: 240Mpps ● 交换容量: 680Gbps
 S1720X-32XWR	<ul style="list-style-type: none"> ● 32个万兆SFP+ ● 交流供电 ● 包转发率: 252Mpps ● 交换容量: 680Gbps

S1700 全管理型交换机:

产品外观	描述
 S1720-10GW-2P-E	<ul style="list-style-type: none"> ● 下行: 8个10/100/1000Base-T以太网端口 ● 上行: 2个千兆SFP ● 交流供电 ● 包转发率: 15Mpps ● 交换容量: 68Gbps
 S1720-10GW-PWR-2P-E	<ul style="list-style-type: none"> ● 下行: 8个10/100/1000Base-T以太网端口 ● 上行: 2个千兆SFP ● 支持PoE+ ● 交流供电 ● 包转发率: 15Mpps ● 交换容量: 68Gbps
 S1720-28GWR-4P-E	<ul style="list-style-type: none"> ● 下行: 24个10/100/1000Base-T以太网端口 ● 上行: 4个千兆SFP ● 交流供电 ● 包转发率: 42Mpps ● 交换容量: 68Gbps
 S1720-28GWR-4X-E	<ul style="list-style-type: none"> ● 下行: 24个10/100/1000Base-T以太网端口 ● 上行: 4个万兆SFP+ ● 交流供电 ● 包转发率: 96Mpps ● 交换容量: 168Gbps
 S1720-28GWR-PWR-4P-E	<ul style="list-style-type: none"> ● 下行: 24个10/100/1000Base-T以太网端口 ● 上行: 4个千兆SFP ● 支持PoE+ ● 交流供电 ● 包转发率: 42Mpps ● 交换容量: 68Gbps
 S1720-28GWR-PWR-4TP-E	<ul style="list-style-type: none"> ● 下行: 24个10/100/1000Base-T以太网端口 ● 上行: 4个千兆SFP, 2个复用的10/100/1000Base-T以太网端口Combo ● 支持PoE+ ● 交流供电 ● 包转发率: 42Mpps ● 交换容量: 68Gbps
 S1720-28GWR-PWR-4X-E	<ul style="list-style-type: none"> ● 下行: 24个10/100/1000Base-T以太网端口 ● 上行: 4个万兆SFP+ ● 支持PoE+ ● 交流供电

	<ul style="list-style-type: none"> ● 包转发率：96Mpps ● 交换容量：168Gbps
 <p>S1720-52GWR-4P-E</p>	<ul style="list-style-type: none"> ● 下行：48个10/100/1000Base-T以太网端口 ● 上行：4个千兆SFP ● 交流供电 ● 包转发率：78Mpps ● 交换容量：336Gbps
 <p>S1720-52GWR-4X-E</p>	<ul style="list-style-type: none"> ● 下行：48个10/100/1000Base-T以太网端口 ● 上行：4个万兆SFP+ ● 交流供电 ● 包转发率：132Mpps ● 交换容量：336Gbps
 <p>S1720-52GWR-PWR-4P-E</p>	<ul style="list-style-type: none"> ● 下行：48个10/100/1000Base-T以太网端口 ● 上行：4个千兆SFP ● 支持PoE+ ● 交流供电 ● 包转发率：78Mpps ● 交换容量：336Gbps
 <p>S1720-52GWR-PWR-4X-E</p>	<ul style="list-style-type: none"> ● 下行：48个10/100/1000Base-T以太网端口 ● 上行：4个万兆SFP+ ● 支持PoE+ ● 交流供电 ● 包转发率：132Mpps ● 交换容量：336Gbps
 <p>S1720X-16XWR-E</p>	<ul style="list-style-type: none"> ● 16个万兆SFP+ ● 交流供电 ● 包转发率：240Mpps ● 交换容量：680Gbps
 <p>S1720X-32XWR-E</p>	<ul style="list-style-type: none"> ● 32个万兆SFP+ ● 交流供电 ● 包转发率：252Mpps ● 交换容量：680Gbps

产品特性和优势

全新节能设计，引领低碳通信

- S1700 遵循 IEEE 802.3az (Energy Efficient Ethernet 能效以太网)，提供端口低功耗闲置模式，大幅度降低功耗。
- S1700 可根据线缆长度进行相应输出功率调整，并且支持无连接时端口休眠。
- 采用无风扇静音设计的款型在降低整机功耗的同时，让您免除噪音的烦扰。

无阻塞高速转发

- S1700 系列交换机所有端口提供二层线速交换的能力，保证所有端口无阻塞地进行报文转发。S1700 支持“光+电”GE 上行，方便客户灵活接入的同时，大幅提升性价比。S1700 系列交换机支持三层静态路由功能，支持 IPv4 和 IPv6 协议栈。
- S1700/S1720 全系列提供高达 8K/16K 的 MAC 地址，为企业用户后续扩容提供了条件。极大方便了用户的扩展和应用。

Perpetual PoE 技术

- 支持 PoE 供电功能的 S1700 系列交换机支持在设备重启时 PoE 供电不停止，继续对 PD 进行供电，保证交换机重启阶段 PD 不掉电，减少交换机重启导致 PD 掉电导致的故障中断的问题，实现 PoE 供电零中断。

便捷的管理维护手段

- S1700 提供便捷的管理维护手段，PC 化简易操作，机身前面有“一键操作”按钮，短按重启，长按可以恢复出厂配置。
- S1700 Web 管理型设备可通过 web 可视化的界面，对交换机的各种功能进行简单方便的操作。
- S1720 Web 管理型设备可通过 web 可视化的界面，对交换机的各种功能进行简单方便的操作。
- S1720 全管理型系列交换机支持 SNMP v1/v2c/v3 和 Web 网管，支持命令行对交换机配置。

优异的安全性能

- S1700 支持丰富的安全特性，如 802.1x、RADIUS、Portal、NAC 等安全认证方式。还支持 MAC 地址过滤和端口过滤功能，能有效防范黑客、病毒攻击，提供安全可靠的网络服务。

强大的组网和带宽扩展能力

- S1700 提供 LACP、STP/RSTP/MSTP 等功能，可有效实现链路扩展及备份。S1720 全管理型交换机支持高达 64 个 MSTP 实例，让组网无忧。

产品规格

S1700 无管理型交换机:

规格	S1700-8-AC	S1700-8G-AC	S1700-28GR-4X	S1700-52GR-4X	S1700-52R-2T2P-AC S1700-26R-2T
	S1700-16R	S1700-16G			
	S1700-24-AC	S1700-24GR			
	S1700-24R	S1724G			
下行端口	S1700-8-AC: 8个 10/100Base-TX 以太网端口 S1700-16R: 16个 10/100Base-TX 以太网端口 S1700-24-AC: 24个 10/100Base-TX 以太网端口 S1700-24R: 24个 10/100Base-TX 以太网端口	S1700-8G-AC: 8个 10/100/1000Base-T 以太网端口 S1700-16G: 16个 10/100/1000Base-T 以太网端口 S1700-24GR: 24个 10/100/1000Base-T 以太网端口 S1724G: 24个 10/100/1000Base-T 以太网端口	24个 10/100/1000Base-T 以太网端口	48个 10/100/1000Base-T 以太网端口	S1700-52R-2T2P-AC: 48个 10/100Base-TX 以太网端口 S1700-26R-2T: 24个 10/100Base-TX 以太网端口
上行端口	与下行口共用	与下行口共用	4个 10GBase-X SFP+	4个 10GBase-X SFP+	S1700-52R-2T2P-AC: 2个 10/100/1000Base-T 以太网端口, 2个千兆 SFP S1700-26R-2T: 2个 10/100/1000Base-T 以太网端口
MAC 地址表	8K MAC	8K MAC	16K MAC	16K MAC	8K MAC
外形尺寸 mm (宽×深×高)	S1700-8-AC: 160×134×30 S1700-16R: 442×220×43.6 S1700-24-AC: 320×208×43.6 S1700-24R: 442×220×43.6	S1700-8G-AC: 160×134×32.8 S1700-16G: 320×208×43.6 S1700-24GR: 442×220×43.6	442×220×43.6	442×220×43.6	S1700-52R-2T2P-AC : 442×220×43.6 S1700-26R-2T : 442×220×43.6

	442×220×43.6	S1724G: 320×208×43.6			3.6
输入电压	额定电压: 100V-240V AC, 50~60Hz				
	最大电压: 90-264V AC, 47~63Hz				
EEE 能效以太网	NA				
功耗	S1700-8-AC: <4.3W S1700-16R: <7.6W S1700-24-AC: <3.9W S1700-24R: <10.6W	S1700-8G-AC: <4.6W S1700-16G: <10W S1700-24GR: <14.2W S1724G: <14.2W	<44.6W	<44.6W	S1700-52R-2T2P-AC: <22.6W S1700-26R-2T: <8.7W
工作温度	0°C ~ 45°C				
工作湿度	S1700-8-AC: 10% ~ 90% S1700-16R/ S1700-24-AC/ S1700-24R: 5%-95%	5% ~ 95%	5% ~ 95%	5% ~ 95%	S1700-52R-2T2P-AC: 10% ~ 90% S1700-26R-2T: 5%-95%
散热方式	无风扇, 自然散热			风扇散热	无风扇, 自然散热

S1700 Web 管理型交换机:

规格	S1720-10GW-2P	S1720-28GWR-4P	S1720-28GWR-4X	S1720-28GWR-PWR-4TP
	S1720-10GW-PWR-2P	S1720-28GWR-PWR-4P	S1720-28GWR-PWR-4X	
下行端口	8 个 10/100/1000Base-T 以太网端口	24 个 10/100/1000Base-T 以太网端口	24 个 10/100/1000Bas e-T 以太网端口	24 个 10/100/1000 Base-T 以太网 端口
上行端口	2 个千兆 SFP	4 个千兆 SFP	4 个万兆 SFP+	4 个千兆 SFP, 2 个复用的 10/100/1000 Base-T 以太网 端口 Combo
MAC 地址表	16K MAC	16K MAC	16K MAC	16K MAC
路由特性	支持 IPv4、IPv6 静态 路由	支持 IPv4、IPv6 静态 路由	支持 IPv4、IPv6 静态路由	支持 IPv4、 IPv6 静态路由
外形尺寸 mm (宽×	250×180×43.6 320×220×43.6(PoE)	442×220×43.6 442×310×43.6(Po	442×220×43.6 442×310×43.6(P	442×220×43. 6

深×高)		E)	oE)	
输入电压	100V-240V AC, 50~60Hz	100V-240V AC, 50~60Hz	100V-240V AC, 50~60Hz	100V-240V AC, 50~60Hz
EEE 能效以 以太网	支持	支持	支持	支持
功耗	S1720-10GW-2P: 11.86W S1720-10GW-PWR- 2P: 不带 PoE :14.63W; 带 PoE: 159.2W(PoE:123.2W)	S1720-28GWR- 4P: 20.2W S1720-28GWR- PWR-4P: 不带 PoE:40.4W; 带 PoE:446.7W(PoE: 369.6W)	S1720-28GWR- 4X: 27.9W S1720-28GWR- PWR-4X: 不带 PoE:42.7W; 带 PoE:448.5W(PoE: 369.6W)	不带 PoE:24.4W; 带 PoE:165.528 W(PoE: 123.2W)
工作温度	0°C ~ 45°C	0°C ~ 45°C	0°C ~ 45°C	0°C ~ 45°C
工作湿度	5%~95%	5%~95%	5%~95%	5%~95%
散热方式	无风扇, 自然散热	非 PoE 款型: 无风 扇, 自然散热 PoE 款型: 风扇散 热, 风扇转速智能调 节	非 PoE 款型: 无 风扇, 自然散热 PoE 款型: 风扇散 热, 风扇转速智能 调节	无风扇, 自然 散热

规格	S1720-52GWR-4P	S1720-52GWR-4X	S1720X- 16XWR	S1720X- 32XWR
	S1720-52GWR- PWR-4P	S1720-52GWR- PWR-4X		
下行端口	48 个 10/100/1000Base-T 以太网端口	48 个 10/100/1000Base-T 以太网端口	16 个万兆 SFP+	32 个万兆 SFP+
上行端口	4 个千兆 SFP	4 个万兆 SFP+	无	无
MAC 地址 表	16K MAC	16K MAC	32K MAC	32K MAC
路由特性	支持 IPv4、IPv6 静态 路由	支持 IPv4、IPv6 静态 路由	支持 IPv4、IPv6 静态路由	支持 IPv4、 IPv6 静态路由
外形尺寸 mm (宽× 深×高)	442×220×43.6 442×310×43.6(PoE)	442×220×43.6 442×310×43.6(PoE)	420*220*43.6	420*220*43.6
输入电压	100V-240V AC, 50~60Hz			
EEE 能效以 以太网	支持	支持	支持	支持
功耗	S1720-52GWR-4P: 47.3W	S1720-52GWR-4X: 50.3W	63.1W	103.6W

	S1720-52GWR-PWR-4P: 不带PoE:61.7W; 带PoE:461.8W(PoE:369.6W)	S1720-52GWR-PWR-4X: 不带PoE:63.5W; 带PoE:464.3W(PoE:369.6W)		
工作温度	0°C ~ 45°C	0°C ~ 45°C	0°C ~ 45°C	0°C ~ 45°C
工作湿度	5%~95%	5%~95%	5%~95%	5%~95%
散热方式	风冷散热, 智能调速	风冷散热, 智能调速	风冷散热, 智能调速	风冷散热, 智能调速

S1700 全管理型交换机:

规格	S1720-10GW-2P-E	S1720-28GWR-4P-E	S1720-28GWR-4X-E	S1720-28GWR-PWR-4TP-E
	S1720-10GW-PWR-2P-E	S1720-28GWR-PWR-4P-E	S1720-28GWR-PWR-4X-E	
下行端口	8 个 10/100/1000Base-T 以太网端口	24 个 10/100/1000Base-T 以太网端口	24 个 10/100/1000Base-T 以太网端口	24 个 10/100/1000Base-T 以太网端口
上行端口	2 个千兆 SFP	4 个千兆 SFP	4 个万兆 SFP+	4 个千兆 SFP, 2 个复用的 10/100/1000Base-T 以太网端口 Combo
MAC 地址表	16K MAC	16K MAC	16K MAC	16K MAC
路由特性	支持 IPv4、IPv6 静态路由	支持 IPv4、IPv6 静态路由	支持 IPv4、IPv6 静态路由	支持 IPv4、IPv6 静态路由
外形尺寸 mm (宽×深×高)	250×180×43.6 320×220×43.6(PoE)	442×220×43.6 442×310×43.6(PoE)	442×220×43.6 442×310×43.6(PoE)	442×220×43.6
输入电压	100V-240V AC, 50~60Hz	100V-240V AC, 50~60Hz	100V-240V AC, 50~60Hz	100V-240V AC, 50~60Hz
EEE 能效以太网	支持	支持	支持	支持
功耗	S1720-10GW-2P-E: 11.86W S1720-10GW-PWR-2P-E: 不带 PoE:14.63W; 带 PoE: 159.2W(PoE:123.2W)	S1720-28GWR-4P-E: 20.2W S1720-28GWR-PWR-4P-E: 不带 PoE:40.4W; 带 PoE:446.7W(PoE:369.6W)	S1720-28GWR-4X-E: 27.9W S1720-28GWR-PWR-4X-E: 不带 PoE:42.7W; 带 PoE:448.5W(PoE:369.6W)	不带 PoE:24.4W; 带 PoE:165.528W(PoE: 123.2W)
工作温度	0°C ~ 45°C	0°C ~ 45°C	0°C ~ 45°C	0°C ~ 45°C

工作湿度	5%~95%	5%~95%	5%~95%	5%~95%
散热方式	无风扇，自然散热	非 PoE 款型：无风扇，自然散热 PoE 款型：风扇散热，风扇转速智能调节	非 PoE 款型：无风扇，自然散热 PoE 款型：风扇散热，风扇转速智能调节	无风扇，自然散热

规格	S1720-52GWR-4P-E	S1720-52GWR-4X-E	S1720X-16XWR-E	S1720X-32XWR-E
	S1720-52GWR-PWR-4P-E	S1720-52GWR-PWR-4X-E		
下行端口	48 个 10/100/1000Base-T 以太网端口	48 个 10/100/1000Base-T 以太网端口	16 个万兆 SFP+	32 个万兆 SFP+
上行端口	4 个千兆 SFP	4 个万兆 SFP+	无	无
MAC 地址表	16K MAC	16K MAC	32K MAC	32K MAC
路由特性	支持 IPv4、IPv6 静态路由	支持 IPv4、IPv6 静态路由	支持 IPv4、IPv6 静态路由	支持 IPv4、IPv6 静态路由
外形尺寸 mm (宽×深×高)	442×220×43.6 442×310×43.6(PoE)	442×220×43.6 442×310×43.6(PoE)	420*220*43.6	420*220*43.6
输入电压	100V-240V AC, 50~60Hz			
EEE 能效以太网	支持	支持	支持	支持
功耗	S1720-52GWR-4P-E: 47.3W S1720-52GWR-PWR-4P-E: 不带PoE:61.7W; 带PoE:461.8W(PoE: 369.6W)	S1720-52GWR-4X-E: 50.3W S1720-52GWR-PWR-4X-E: 不带PoE:63.5W; 带PoE:464.3W(PoE: 369.6W)	63.1W	103.6W
工作温度	0°C ~ 45°C	0°C ~ 45°C	0°C ~ 45°C	0°C ~ 45°C
工作湿度	5%~95%	5%~95%	5%~95%	5%~95%
散热方式	风冷散热，智能调速	风冷散热，智能调速	风冷散热，智能调速	风冷散热，智能调速

业务特性

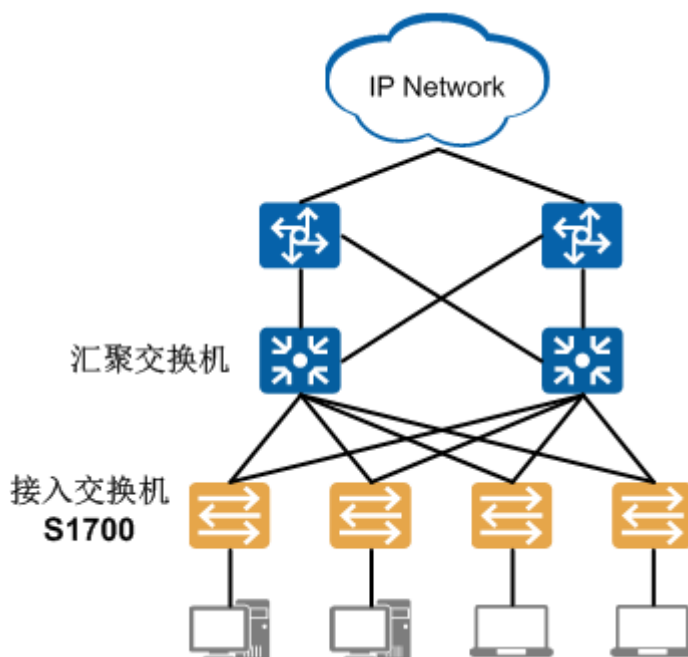
项目	Web 管理型设备	全管理型设备
安全特性	支持基于端口的MAC过滤 支持MAC认证 (S1720系列) 支持基于端口的802.1X认证 支持RADIUS认证 支持Portal认证 (S1720系列) 支持端口隔离 支持端口风暴抑制 (S1720系列) 支持DHCP Snooping (S1720系列)	支持硬件ACL 支持基于端口的MAC过滤 支持MAC认证 支持基于端口的802.1X认证 支持RADIUS认证 支持Portal认证 支持端口隔离 支持端口风暴抑制 支持系统自防御, 防止广播流、ARP、ICMP、TCP、蠕虫病毒、DOS等攻击 CPU 支持DHCP Snooping
VLAN	支持256 VLAN (S1720系列: 4K) 支持Access端口 支持Trunk端口 支持Hybrid端口 支持管理VLAN 支持Voice VLAN	支持4K VLAN 支持Access端口 支持Trunk端口 支持Hybrid端口 支持管理VLAN 支持Voice VLAN
QOS	支持绝对优先级、WRR两种调度方式 支持每端口4个队列 (S1720系列: 8个队列) 支持根据802.1p/DSCP队列调度	支持绝对优先级、WRR两种调度方式 支持每端口8个队列 支持根据802.1p/DSCP队列调度
STP	支持STP(IEEE 802.1d) 支持RSTP(IEEE 802.1w) 支持MSTP(IEEE 802.1s) (S1720系列)	支持STP(IEEE 802.1d) 支持RSTP(IEEE 802.1w) 支持MSTP(IEEE 802.1s)
组播	支持IGMP Snooping (Internet Group Management Protocol Snooping), 最多支持 256个组播组 (S1720系列支持1K个组播组) 支持用户快速离开机制 (S1720系列)	支持IGMP Snooping (Internet Group Management Protocol Snooping), 最多支持 256个组播组 (S1720系列支持1K个组播组) 支持用户快速离开机制
路由特性	支持IPv4、IPv6静态路由 (S1720系列)	支持IPv4、IPv6静态路由
端口汇聚	支持12组汇聚组 (S1720系列支持64个汇聚组), 每组最多8个端口 支持静态LACP	支持12组汇聚组 (S1720系列支持64个汇聚组), 每组最多8个端口 支持静态LACP
端口镜像	支持基于端口的双向流量镜像	支持基于端口的双向流量镜像 镜像端口支持Trunk
端口带宽控制	支持对出入端口的报文流量进行限速, 粒度最小为64Kbps	支持对出入端口的报文流量进行限速, 粒度最小为8Kbps
广播风暴抑制	基于端口速率的风暴抑制 端口流量达到风暴抑制门限时发送告警	基于端口速率的风暴抑制 端口流量达到风暴抑制门限时发送告警

设备管理	支持WEB网管 支持DHCP-client 支持一键还原	支持SNMP 支持WEB网管 (支持HTTPS) 支持DHCP-client 支持用户口令保护 支持一键还原 支持命令行配置 (S1720GFR、S1720GW-E、S1720GWR-E、S1720X-XWR-E系列)
设备维护	支持Syslog (系统日志) 支持Ping检测 支持VCT(Virtual Cable Test) 支持链路层发现协议LLDP (Link Layer Discovery Protocol)	支持RMON (Remote Network Monitoring) 支持Syslog (系统日志) 支持Ping检测/支持Traceroute 支持VCT(Virtual Cable Test) 支持链路层发现协议LLDP (Link Layer Discovery Protocol)

组网应用

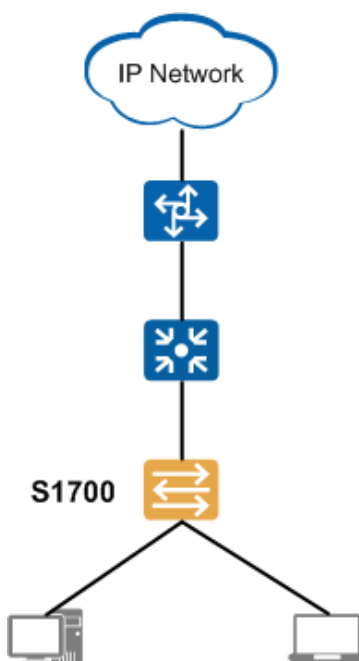
企业网络接入应用

- 在企业网络中，Web 管理/全管理型交换机通过百兆或千兆电口接入终端用户，上行通过千兆光口、千兆电口或万兆光口接入汇聚层交换机，进而通过千兆捆绑或万兆上联到骨干网络，构成万兆骨干、百兆到桌面的企业全网解决方案，满足用户高带宽、多业务的需求。



桌面终端接入应用

- Web 管理/全管理型交换机提供 Voice VLAN 等功能，凭借体积小巧的特点，可以轻松的提供多样化的桌面接入功能。



订购信息

S1700 系列交换机订购信息如下:

序号	产品描述
1	S1700-8-AC(8 个 10/100Base-TX 以太网端口, 国标交流适配器)
2	S1700-8G-AC(8 个 10/100/1000Base-T 以太网端口, 国标交流适配器)
3	S1700-16G (16 个 10/100/1000Base-T 以太网端口, 交流供电)
4	S1700-16R (16 个 10/100Base-T 以太网端口, 交流供电)
5	S1700-24R (24 个 10/100Base-T 以太网端口, 交流供电)
6	S1700-24-AC((24 个 10/100Base-TX 以太网端口, 交流供电)
7	S1724G(24 个 10/100/1000Base-T 以太网端口, 交流供电)
8	S1700-24GR(24 个 10/100/1000Base-T 以太网端口, 交流供电)
9	S1700-26R-2T (24 个 10/100Base-TX 以太网端口, 2 个 10/100/1000Base-T 以太网端口, 交流供电)
10	S1700-52R-2T2P-AC(48 个 10/100Base-TX 以太网端口, 2 个 10/100/1000Base-T 以太网端口, 2 个千兆 SFP, 交流供电)
11	S1700-28GR-4X(24 个 10/100/1000Base-T 以太网端口, 4 个 10GBase-X SFP+, 交流供电)
12	S1700-52GR-4X(48 个 10/100/1000Base-T 以太网端口, 4 个 10GBase-X SFP+, 交流供电)
13	S1720-10GW-2P(8 个 10/100/1000Base-T 以太网端口, 2 个千兆 SFP, 交流供电)
14	S1720-10GW-PWR-2P(8 个 10/100/1000Base-T 以太网端口, 2 个千兆 SFP, PoE+, 交流供电)
15	S1720-28GWR-4P(24 个 10/100/1000Base-T 以太网端口, 4 个千兆 SFP, 交流供电)
16	S1720-28GWR-4X(24 个 10/100/1000Base-T 以太网端口, 4 个万兆 SFP+, 交流供电)
17	S1720-28GWR-PWR-4P(24 个 10/100/1000Base-T PoE+以太网端口, 4 个千兆 SFP, 370W POE 交流供电)
18	S1720-28GWR-PWR-4X(24 个 10/100/1000Base-T PoE+以太网端口, 4 个万兆 SFP+, 370W POE 交流供电)
19	S1720-52GWR-4P(48 个 10/100/1000Base-T 以太网端口, 4 个千兆 SFP, 交流供电)
20	S1720-52GWR-4X(48 个 10/100/1000Base-T 以太网端口, 4 个万兆 SFP+, 交流供电)
21	S1720-52GWR-PWR-4P(48 个 10/100/1000Base-T PoE+以太网端口, 4 个千兆 SFP, 370W POE 交流供电)
22	S1720-52GWR-PWR-4X(48 个 10/100/1000Base-T PoE+以太网端口, 4 个万兆 SFP+, 370W POE 交流供电)
23	S1720-28GWR-PWR-4TP(24 个 10/100/1000Base-T 以太网端口, 4 个千兆 SFP, 2 个复用 410/100/1000Base-T 以太网端口 Combo, 8 端口 PoE+, 124W POE 交流供电)
24	S1720X-16XWR(16 个万兆 SFP+端口, 交流供电)
25	S1720X-32XWR(32 个万兆 SFP+端口, 交流供电)
26	S1720-10GW-2P 组合配置(8 个 10/100/1000Base-T 以太网端口,2 个千兆 SFP,含 license,交流供电)
27	S1720-10GW-PWR-2P 组合配置(8 个 10/100/1000Base-T 以太网端口,2 个千兆



	SFP,PoE+,含 license,124W PoE 交流供电)
28	S1720-28GWR-4P 组合配置(24 个 10/100/1000Base-T 以太网端口,4 个千兆 SFP,含 license,交流供电)
29	S1720-28GWR-4X 组合配置(24 个 10/100/1000Base-T 以太网端口,4 个万兆 SFP+,含 license,交流供电)
30	S1720-28GWR-PWR-4P 组合配置(24 个 10/100/1000Base-T 以太网端口,4 个千兆 SFP,PoE+,含 license,370W POE 交流供电)
31	S1720-28GWR-PWR-4X 组合配置(24 个 10/100/1000Base-T 以太网端口,4 个万兆 SFP+,PoE+,含 license,370W POE 交流供电)
32	S1720-52GWR-4P 组合配置(48 个 10/100/1000Base-T 以太网端口,4 个千兆 SFP,含 license,交流供电)
33	S1720-52GWR-4X 组合配置(48 个 10/100/1000Base-T 以太网端口,4 个万兆 SFP+,含 license,交流供电)
34	S1720-52GWR-PWR-4P 组合配置(48 个 10/100/1000Base-T 以太网端口,4 个千兆 SFP,PoE+,含 license,370W POE 交流供电)
35	S1720-52GWR-PWR-4X 组合配置(48 个 10/100/1000Base-T 以太网端口,4 个万兆 SFP+,PoE+,含 license,370W POE 交流供电)
36	S1720-28GWR-PWR-4TP 组合配置(24 个 10/100/1000Base-T 以太网端口,2 个千兆 SFP,2 个复用的千兆 Combo SFP,8 端口 PoE+,含 license,124W POE 交流供电,前维护)
37	S1720X-16XWR 组合配置(16 个万兆 SFP+,含 license,交流供电)
38	S1720X-32XWR 组合配置(32 个万兆 SFP+,含 license,交流供电)

更多信息，敬请访问华为网站 <http://e.huawei.com> 或联系华为当地销售机构。

版权所有 © 华为技术有限公司 2018。保留一切权利。

非经华为技术有限公司书面同意，任何单位和个人不得擅自摘抄、复制本手册内容的部分或全部，并不得以任何形式传播。

商标声明

、HUAWEI、华为、是华为技术有限公司的商标或者注册商标。在本手册中以及本手册描述的产品中，出现的其他商标、产品名称、服务名称以及公司名称，由其各自的所有人拥有。

免责声明 本档可能含有预测信息，包括但不限于有关未来的财务、运营、产品系列、新技术等信息。由于实践中存在很多不确定因素，可能导致实际结果与预测信息有很大的差别。因此，本档信息仅供参考，不构成任何要约或承诺。华为可能不经通知修改上述信息，恕不另行通知。

华为技术有限公司
深圳市龙岗区坂田华为基地
邮编：518129
电话：+86 755 28780808

www.huawei.com